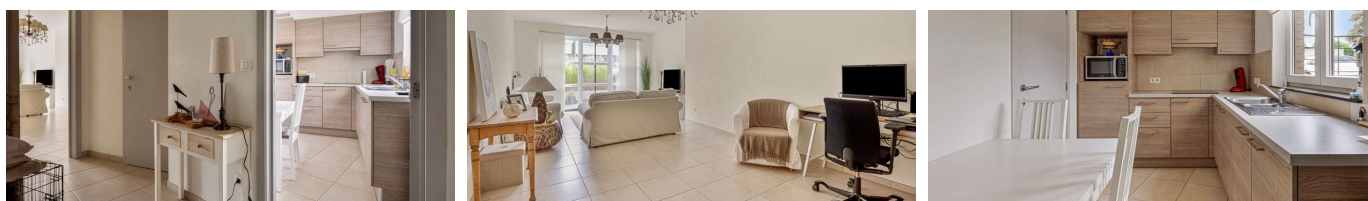


## TE KOOP - APPARTEMENT

**€ 299.000****Dorpsstraat 23 B11, 3210 Lubbeek****Ref. 6642774**

Aantal slaapkamers: 2  
Aantal badkamers: 1  
Beschikbaarheid: mits  
inachtneming huurders

Bew. opp.: 93m<sup>2</sup>  
Terras opp.: 10m<sup>2</sup>  
Buurt: woonkern

Type beglazing: thermische  
onderbreking  
Type verwarming: gas cv

# OMSCHRIJVING

Uitstekend gelegen bestaand appartementsgebouw gebouwd in 2011.

Het gebouw is gelegen in het bruisende centrum van Lubbeek recht tegenover de kleuter -en lagere school. In het centrum zijn alle faciliteiten aanwezig: winkels, bakkers, optikers, apothekers, kappers, dokters, e.d. Het project bestaat uit 9 appartementen met 1 slaapkamer en 6 appartementen met 2 slaapkamers, waarvan een deel met terras.

De prijs/kwaliteit van deze appartementen is uitstekend en is een prima investering voor de belegger (slechts 12% registratie ipv 21% BTW voor nieuwbouw).

Achteraan het gebouw is een parking waar ook plaats is om uw elektrische wagen op te laden aan de 2 voorziene laadpalen.

EPC labels van de appartementen zijn label B en deze op de eerste verdieping hebben een A label.

Alle appartementen hebben een aparte gaswandketel en zonnepanelen

**LAATSTE 3 APPARTEMENTEN TE KOOP !!**

---

## FINANCIIEEL

Prijs: € 299.000,00

Onder BTW stelsel: Nee

Beschikbaarheid: Mits inachtneming huurders

Servitude: Nee

## GEBOUW

Bewoonbare oppervlakte: 93,00 m<sup>2</sup>

Aantal gevels: 4

Bouwjaar: 2011

Staat: Uitstekend

Aantal verdiepingen: 3

## COMFORT

Parlofoon: Ja

Lift: Ja

## ENERGIE

EPC klasse: B

Type beglazing: Thermische onderbreking

Ramen: Pvc

Elektriciteitskeuring: Ja, conform

Type verwarming: Gas cv

## LIGGING

Buurt: Woonkern, landelijk

School nabij: 50m

Winkels nabij: 100m

Openbaar vervoer nabij: 50m

## TERREIN

Tuin: Nee

## INDELING

Keuken: Ja

Terras: 10,00 m<sup>2</sup>

## TECHNIEKEN

Elektriciteit: Ja

Telefoonbekabeling: Ja

## STEDENBOUW

Bestemming: Woongebied

Bouwvergunning: Ja

Verkavelingsvergunning: Niet meegedeeld

Voorkooprecht: Nee

Dagvaarding: Nee

O-peil: Niet gelegen in een overstromingsgevoelig gebied

G-score: A

P-score: C

Vonnissen: Nee

## **PARKING**

Garage: Ja

Parkings buiten: 8

Parkings binnen: 12